

ŚWIERADÓW-ZDRÓJ**Hotel „ŚWIERADÓW”**

Wpis do rejestru organizatorów nr OR/24/0002/25 (ważny do 07.01.2028r.)

Wpis do rejestru ośrodków nr OD/02/0008/22 (ważny do 25.04.2025r.)

Hotel „Świeradów” położony jest w zacisznym centrum uzdrowiska w sąsiedztwie Parku Zdrojowego, niedaleko pijalni wód mineralnych. Jest to budynek 2-piętrowy dla 60 osób z własną stołówką i bazą zabiegową. Pokoje 1 i 2-osobowe z łazienką, TV, telefonem i lodówką. Do dyspozycji gości: restauracja, grota solna, parking i zadaszony ogród grillowy. Hotel nie posiada windy.

Profil leczenia: schorzenia układu krążenia, schorzenia układu oddechowego, choroby neurologiczne, choroby układu krwiotwórczego, cukrzyca, schorzenia reumatyczne, choroby układu pokarmowego, kobiety po mastektomii.

Baza zabiegowa: kąpiele: perełkowa, wirowa kończyn górnych i dolnych; hydromasaż, masaże: podwodny, suchy częściowy; aromaterapia, okłady borowinowe częściowe, okłady parafinowe, prądy Tens'a, pole magnetyczne, laser, diatermia krótkofalowa, diadynamik, lampa sollux, inhalacje: jodowo-bromowe, lekowe; jonoforeza, galwanizacja, ultradźwięki, tlenoterapia.

Terminy i ceny* turnusów rehabilitacyjnych bez dofinansowania PFRON w 2025r.

Turnus zaczyna się **obiadem** w dniu przyjazdu (zakwaterowanie w pokojach od godz. 14.00) i kończy **śniadaniem** w dniu wyjazdu. (wykwaterowanie z pokoi do godz. 12.00)

TERMIN		miejsce w pok.2-os.
05.01-19.01		2000 zł
19.01-02.02	16.02-02.03	2680 zł
02.02-16.02		
02.03-16.03	16.03-30.03	2200 zł
30.03-13.04	11.05-25.05	2800 zł
27.04-11.05		
25.05-08.06		3010 zł
08.06-22.06		
22.06-06.07		
06.07-20.07		
20.07-03.08		
03.08-17.08		
17.08-31.08		
31.08-14.09		
14.09-28.09		
28.09-12.10		
12.10-26.10	09.11-23.11	2595 zł
26.10-09.11		
23.11-07.12		2460 zł
07.12-21.12		2000 zł



- Cena dla opiekuna bez zabiegów wynosi: minus 350 zł od ceny skierowania w każdym terminie
- Dopłata do pokoju 1-osobowego: plus 250 zł do ceny skierowania w każdym terminie
- Turnus z dwoma posiłkami dziennie (śniadanie i obiadokolacja): minus 200 zł od ceny skierowania w każdym terminie

* W przypadku znacznego wzrostu cen lub zmiany stawki podatku VAT od towarów i usług cena turnusu może ulec zmianie

Cena turnusu obejmuje:

całodzienne wyżywienie składające się z trzech posiłków - śniadania w formie bufetu, (możliwość stosowania diet), zakwaterowanie, badanie lekarskie na początku i końcu turnusu, doraźną opiekę lekarską i pielęgniarską, zabiegi rehabilitacyjne wg wskazań lekarza (20 zabiegów w ciągu turnusu w dni robocze od poniedziałku do piątku), zajęcia indywidualne i grupowe.

Zakład Usług Rehabilitacyjnych i Socjalnych „NOWAK”, 42-400 Zawiercie, ul. Czysta 14

tel.: (32) 670-26-91, (32) 670-37-52, kom.: 515-703-375, 515-703-319

e-mail: zuris@zuris.pl, rezerwacje@zuris.pl, www.zuris.pl

Konto: ING Bank Śląski S. A o/Zawiercie nr: 92 1050 1591 1000 0022 6290 3889



7-DNIOWE POBYTY Z ZABIEGAMI

Cena pobytu: 1700 zł od osoby

Pobyt rozpoczyna się **obiadokolacją** w dniu przyjazdu i kończy **śniadaniem** w dniu wyjazdu.
Pobyt zaczyna się od soboty lub niedzieli.

W cenie pobytu:

- zakwaterowanie w pokoju 2-os. z łazienką, TV, telefonem i lodówką,
- dwa posiłki dziennie (śniadania w formie bufetu szwedzkiego i 3-daniowe obiadyokolacje),
- 10 zabiegów rehabilitacyjnych,
- wieczorek taneczny,
- dopłata do pokoju 1-os.: plus 150 zł/pobyt,
- dopłata do pełnego wyżywienia: plus 250 zł/pobyt/osoba,
- pobyt bez zabiegów: minus 200 zł od ceny głównej.

KUDOWA-ZDRÓJ

„HALKA”

ŁĄDEK-ZDRÓJ

„RYBNICZANKA-WANDA”

7-DNIOWE POBYTY BEZ ZABIEGÓW

Pobyt rozpoczyna się **kolacją** dnia pierwszego i kończy **obiadem** dnia ostatniego.

TERMIN	HALKA	RYNICZANKA-WANDA
marzec *kwiecień	1399 zł	1399 zł
maj czerwiec lipiec sierpień wrzesień	1649 zł	1499 zł
październik listopad *grudzień	1399 zł	1399 zł



*z wyłączeniem Świąt Wielkanocnych i Bożego Narodzenia

- Dopłata do pokoju 1-osobowego: plus 150 zł do ceny pokoju 2-osobowego

W cenie pobytu:

- zakwaterowanie,
- wyżywienie składające się z 3 posiłków dziennie,
- spacer z przewodnikiem sudeckim lub przejażdżka retrobusem po Uzdrowisku (Halka).

Zakład Usług Rehabilitacyjnych i Socjalnych „NOWAK”, 42-400 Zawiercie, ul. Czysta 14

tel.: (32) 670-26-91, (32) 670-37-52, kom.: 515-703-375, 515-703-319

e-mail: zuris@zuris.pl, rezerwacje@zuris.pl, www.zuris.pl

Konto: ING Bank Śląski S. A o/Zawiercie nr: 92 1050 1591 1000 0022 6290 3889

KUDOWA-ZDRÓJ**Sanatorium Uzdrowskowe
„VERDE MONTANA”**

Wpis do rejestru organizatorów nr OR/24/0002/25 (ważny do 07.01.2028r.)

Wpis do rejestru ośrodków nr OD/02/0001//24 (ważny do 05.02.2027r.)

SU „Verde Montana” położone jest u podnóża Gór Stołowych, w niewielkiej odległości od Parku Zdrojowego. Jest to budynek 4-piętrowy dla 400 osób z własną stołówką, bazą zabiegową, restauracją. Komfortowe pokoje 1, 2 i 3-osobowe z łazienką, telefonem, TV i bezpłatnym dostępem do Internetu. Do dyspozycji gości centrum wodne „Zielona wySPA” w tym: baseny, gejzery, sauna, jacuzzi, sala fitness. Ośrodek posiada windę.

Profil leczenia: dysfunkcja narządu ruchu, upośledzenie umysłowe, choroba psychiczna, schorzenia układu krążenia, schorzenia układu oddechowego, schorzenia reumatyczne, zaburzenia głosu i mowy, otyłość, choroby onkologiczne, kobiety po mastektomii, cukrzyca, zaburzenia rozwoju psychoruchowego.

Baza zabiegowa: masaż klasyczny, drenaż limfatyczny, laser, magnetron sterownik, magnetron mata, hydromasaż, lampa sollux, ultradźwięki, jonoforeza, prądy średniej częstotliwości, krioterapia miejscowa, inhalacje solankowe, inhalacje z olejkiem eukaliptusowym, okłady borowinowe, kąpiele: borowinowa, solankowa z hydromasażem; aquavibron .

Terminy i ceny* turnusów rehabilitacyjnych w 2025r.:Turnus zaczyna się **obiadokolacją** w dniu przyjazdu i kończy **śniadaniem** w dniu wyjazdu.

TERMIN	miejsce w pok. 2, 3-os.	Pok. 1-os.	**dostawka dla dziecka do lat 12	**dostawka dla dziecka powyżej 12 lat
29.06-13.07	5390 zł	6300 zł	3250 zł	4300 zł



➤ Turnusy z dofinansowaniem PFRON

****Pakiet dla dziecka:** całodzienné wyżywienie składające się z trzech posiłków oraz 1 zabieg dziennie typu inhalacja, mata magnetron lub grota solna w dni robocze od poniedziałku do piątku

* W przypadku znacznego wzrostu cen lub zmiany stawki podatku VAT od towarów i usług cena turnusu może ulec zmianie

Cena turnusu obejmuje:

całodzienné wyżywienie składające się z trzech posiłków - śniadania i obiadokolacje w formie bufetu + lunch w formie zupy (możliwość stosowania diet), zakwaterowanie, badanie lekarskie na początku i końcu turnusu, doraźną opiekę lekarską, zabiegi rehabilitacyjne wg wskazań lekarza (2 zabiegi dziennie w dni robocze od poniedziałku do piątku, kuracja pitna 5 dni w tygodniu, basen bez ograniczeń oraz dostęp do sauny, jacuzzi i sali fitness), zajęcia indywidualne i grupowe w ramach programu turnusu.

Kopię orzeczenia o stopniu niepełnosprawności, wniosek od lekarza i decyzję o przyznaniu dofinansowania ze środków PFRON prosimy kierować na adres organizatora:
Zakład Usług Rehabilitacyjnych i Socjalnych „NOWAK”, 42-400 Zawiercie, ul. Czysta 14
tel.: (32) 670-26-91, (32) 670-37-52, kom.: 515-703-375, 515-703-319

e-mail: zuris@zuris.pl, rezerwacje@zuris.pl, www.zuris.pl

Konto: ING Bank Śląski S. A o/Zawiercie nr: 92 1050 1591 1000 0022 6290 3889

KUDOWA-ZDRÓJ**"HALKA"**

Wpis do rejestru organizatora nr OR/24/0002/25 (ważny do 07.01.2028r.)

Wpis do rejestru ośrodka nr OD/02/0003/24 (ważny do 03.04.2027r.)

Ośrodek „Halka” zlokalizowany jest w centrum Kudowy Zdroju, w odległości 150m do Parku Zdrojowego. Jest to kompleks dwóch połączonych budynków, w których znajdują się: recepcja, baza zabiegowa, jadalnia, sala konferencyjna. Ośrodek dysponuje 78 miejscami noclegowymi w pokojach 1, 2 i 3-osobowych z łazienką, TV i czajnikiem. Ośrodek nie posiada windy.

Profil leczenia: dysfunkcja narządu ruchu, upośledzenie umysłowe, schorzenia układu krążenia, schorzenia układu oddechowego, choroby układu pokarmowego, choroby neurologiczne, schorzenia reumatyczne, schorzenia alergiczne, cukrzyca, schorzenia onkologiczne, kobiety po mastektomii.

Baza zabiegowa: prądy interferencyjne, prądy Tens'a, prądy Trabert'a, prądy Kotz'a, prądy galwaniczne, diadynamik, jonoforeza, krioterapia miejscowa, magnetoterapia, półkąpiel wirowa, kąpiel solankowa, masaż wirowy kończyn górnych i dolnych, okłady borowinowe, gimnastyka zbiorowa, UGUL, ćwiczenia na przyrządach, inhalacje, lampa sollux, ultradźwięki.

Terminy i ceny* turnusów rehabilitacyjnych w 2025r.Turnus zaczyna się **kolacją** w dniu przyjazdu i kończy **obiadem** w dniu wyjazdu.

TERMIN	miejsce w pok. 2-os.	miejsce w pok. 3-os.
01.03-15.03	2099 zł	1999 zł
16.03-30.03		
31.03-14.04		
•15.04-29.04	2599 zł	2499 zł
30.04-14.05		
15.05-29.05		
30.05-13.06	2749 zł	2649 zł
14.06-28.06		
30.06-14.07		
15.07-29.07	3099 zł	2999 zł
30.07-13.08		
14.08-28.08		
29.08-12.09		
13.09-27.09	2649 zł	2549 zł
28.09-12.10		
13.10-27.10		
03.11-17.11	2199 zł	2099 zł
18.11-02.12		



- Turnusy z dofinansowaniem PFRON
- Cena dla opiekuna bez zabiegów wynosi: minus 150 zł od ceny skierowania w każdym terminie
- Dopłata do pokoju 1-osobowego: plus 250 zł do ceny pokoju 2-osobowego
- Pakiet 18 zabiegów

* W przypadku znacznego wzrostu cen lub zmiany stawki podatku VAT od towarów i usług cena turnusu może ulec zmianie

Cena turnusu obejmuje:

całodzienne wyżywienie składające się z trzech posiłków: śniadania w formie bufetu szwedzkiego (możliwość stosowania diet: lekkostrawna lub za dopłatą 420 zł/os. - dieta bezglutenowa lub wegetariańska), zakwaterowanie, badanie lekarskie na początku turnusu, doraźną opiekę lekarską i pielęgniarską, zabiegi rehabilitacyjne wg wskazań lekarza (22 zabiegi w ciągu turnusu w dni robocze od poniedziałku do piątku), wieczorek taneczny, wieczór karaoke, przejażdżka retrobussem po Uzdrowisku, zajęcia indywidualne i grupowe.

Kopię orzeczenia o stopniu niepełnosprawności, wniosek od lekarza i decyzję o przyznaniu dofinansowania ze środków PFRON prosimy kierować na adres organizatora:
Zakład Usług Rehabilitacyjnych i Socjalnych „NOWAK”, 42-400 Zawiercie, ul. Czysła 14
 tel.: (32) 670-26-91, (32) 670-37-52, kom.: 515-703-375, 515-703-319

e-mail: zuris@zuris.pl, rezerwacje@zuris.pl, www.zuris.pl
 Konto: ING Bank Śląski S. A o/Zawiercie nr: 92 1050 1591 1000 0022 6290 3889

**POLANICA-ZDRÓJ****Ośrodek Rehabilitacyjno-Wypoczynkowy
„JANTAR”**

Wpis do rejestru organizatorów nr OR/24/0002/25 (ważny do 07.01.2028r.)

Wpis do rejestru ośrodków nr OD/02/0002/24 (ważny do 26.08.2027r.)

ORW „Jantar” usytuowany jest w centrum uzdrowiska, tuż przy Parku Zdrojowym. Są to dwa budynki: budynek I 3-piętrowy i budynek II 2-piętrowy dla 85 osób oddalone od siebie o ok. 25m. W budynku I znajduje się stołówka. W budynku II znajdują się baza zabiegowa. Pokoje 2 i 3-osobowe z łazienką, TV, czajnikiem i chłodziarką. Ośrodek posiada windę w każdym budynku.

Profil leczenia: dysfunkcja narządu ruchu w tym osoby poruszające się na wózkach inwalidzkich, upośledzenie umysłowe, choroba psychiczna, padaczka, schorzenia układu krążenia, choroby układu pokarmowego, schorzenia układu oddechowego, cukrzyca, schorzenia neurologiczne, schorzenia układu krwiotwórczego, schorzenia narządów wydzielania wewnętrznego, przewlekłe zapalenie trzustki, kobiety po mastektomii.

Baza zabiegowa: mata masująca, fotel masujący, kąpiele: perełkowa, perełkowo-ozonowa; diadynamik, jonoforeza, magnetronik, lampy sollux, Bio-V; UGUL, rowery treningowe, atlas, Nordic Walking, okłady borowinowe, bieżnia, laser punktowy, krioterapia punktowa, aquavibron, drenaż limfatyczny, inhalacje, ultradźwięki, elektroterapia.

Terminy i ceny* turnusów rehabilitacyjnych w 2025r.Turnus zaczyna się **obiadem** w dniu przyjazdu i kończy **śniadaniem** w dniu wyjazdu.

TERMIN	Turnusy z dofinansowaniem PFRON	
	miejsce w pok. 2, 3-os.	
	bez balkonu	z balkonem
15.01-29.01	2140 zł	2380 zł
30.01-13.02		
14.02-28.02		
01.03-15.03	2245 zł	2485 zł
16.03-30.03		
31.03-14.04		
16.04-30.04	2500 zł	2740 zł
01.05-15.05	3200 zł	3440 zł
16.05-30.05	3010 zł	3250 zł
01.06-15.06		
16.06-30.06		
01.07-15.07	3280 zł	3520 zł
16.07-30.07		
01.08-15.08		
16.08-30.08		
01.09-15.09	3510 zł	3750 zł
16.09-30.09		
01.10-15.10		
16.10-30.10		
04.11-18.11	3330 zł	3570 zł
19.11-03.12		
04.12-18.12		
19.12-02.01.26	2860 zł	3100 zł
	3780 zł	4020 zł



➤ Turnusy z dofinansowaniem PFRON

* W przypadku znacznego wzrostu cen lub zmiany stawki podatku VAT od towarów i usług cena turnusu może ulec zmianie

Cena turnusu obejmuje:

całodzienne wyżywienie składające się z trzech posiłków serwowanych do stolika (możliwość stosowania diet za dopłatą: bezglutenowa, bezmleczna oraz innych wymagających zakupu dodatkowych produktów – 300 zł/os.), zakwaterowanie, badanie lekarskie na początku i końcu turnusu, doraźną opiekę lekarską i pielęgniarską, zabiegi rehabilitacyjne wg wskazań lekarza (3 zabiegi dziennie w dni robocze od poniedziałku do piątku oprócz pierwszego i ostatniego dnia turnusu + 4 wejścia na basen „Słoneczne Termy”), bogaty program kulturalno-oświatowy, zajęcia indywidualne i grupowe.

Kopię orzeczenia o stopniu niepełnosprawności, wniosek od lekarza i decyzję o przyznaniu dofinansowania ze środków PFRON prosimy kierować na adres organizatora:
Zakład Usług Rehabilitacyjnych i Socjalnych „NOWAK”, 42-400 Zawiercie, ul. Czysa 14
 tel.: (32) 670-26-91, (32) 670-37-52, kom.: 515-703-375, 515-703-319
 e-mail: zuris@zuris.pl, rezerwacje@zuris.pl, www.zuris.pl
 Konto: ING Bank Śląski S. A o/Zawiercie nr: 92 1050 1591 1000 0022 6290 3889

LĄDEK-ZDRÓJ**FWP Oddział ZDW Łądek-Zdrój
„RYBNICZANKA-WANDA”**

Wpis do rejestru organizatorów nr OR/24/0002/25 (ważny do 07.01.2028r.)

Wpis do rejestru ośrodków nr OD/02/0005/22 (ważny do 23.04.2025r.)

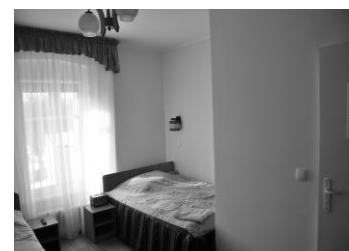
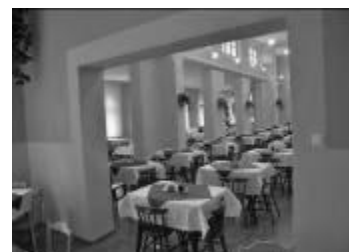
„Rybniczanka-Wanda” położona jest w części zdrojowej miasta. Jest to kompleks dwóch budynków 2-piętrowych połączonych łącznikiem, z własną stołówką i bazą zabiegową. Pokoje 1, 2 i 3-osobowe z łazienką i TV. Na terenie ośrodka Internet WI-FI. Ośrodek nie posiada windy.

Profil leczenia: dysfunkcja narządu ruchu, schorzenia układu oddechowego, schorzenia układu krążenia, choroby neurologiczne, cukrzyca, choroby układu krwiotwórczego, choroby układu moczowo-płciowego, choroby reumatyczne, schorzenia alergiczne, zaburzenia głosu i mowy, choroby dermatologiczne, schorzenia laryngologiczne, zaburzenia depresyjne, upośledzenie umysłowe.

Baza zabiegowa: kąpiele: solankowe, perełkowe, borowinowo-solankowe, borowinowe; hydromasaż, plastry borowinowe, ultradźwięki, prądy Tens'a, gimnastyka indywidualna i grupowa, lampy: sollux, bioptron; masaż wirowy kończyn górnych i dolnych, aquavibron, laseroterapia, magnetronik, krioterapia miejscowa.

Terminy i ceny* turnusów rehabilitacyjnych w 2025r.Turnus zaczyna się **kolacją** w dniu przyjazdu i kończy **obiadem** w dniu wyjazdu.

TERMIN	miejsce w pok. 2-os.	miejsce w pok. 3-os.
01.03-15.03	2099 zł	1999 zł
16.03-30.03		
31.03-14.04		
•15.04-29.04	2549 zł	2449 zł
30.04-14.05		
15.05-29.05		
30.05-13.06	2649 zł	2549 zł
14.06-28.06		
30.06-14.07	2899 zł	2799 zł
15.07-29.07		
30.07-13.08		
14.08-28.08		
29.08-12.09		
13.09-27.09	2649 zł	2549 zł
28.09-12.10		
13.10-27.10	2199 zł	2099 zł
03.11-17.11		
18.11-02.12		



- Turnusy z dofinansowaniem PFRON
 - Cena dla opiekuna bez zabiegów wynosi: minus 150 zł od ceny skierowania w każdym terminie
 - Dopłata do pokoju 1-osobowego: plus 250 zł do ceny pokoju 2-osobowego (marzec i listopad – brak dopłaty)
 - Pakiet 18 zabiegów
- * W przypadku znacznego wzrostu cen lub zmiany stawki podatku VAT od towarów i usług cena turnusu może ulec zmianie

Cena turnusu obejmuje:

całodzienne wyżywienie składające się z trzech posiłków (możliwość stosowania diet: lekkostrawna lub za dopłatą 420 zł/os. - dieta bezglutenowa lub wegetariańska), zakwaterowanie, badanie lekarskie, doraźną opiekę pielęgniarską i lekarską, zabiegi rehabilitacyjne wg wskazań lekarza (22 zabiegi w ciągu turnusu w dni robocze od poniedziałku do piątku, w tym 2 kąpiele termalne w obiektach Uzdrowiska S.A. W przypadku braku miejsc w obiektach Uzdrowiska S.A. wszystkie zabiegi będą wykonywane tylko w „Rybniczance”), 2 wycieczki piesze z przewodnikiem, wieczorek taneczny, ognisko (m-ce V-IX) zajęcia indywidualne i grupowe.

Kopię orzeczenia o stopniu niepełnosprawności, wniosek od lekarza i decyzję o przyznaniu dofinansowania ze środków PFRON prosimy kierować na adres organizatora:
Zakład Usług Rehabilitacyjnych i Socjalnych „NOWAK”, 42-400 Zawiercie, ul. Czysta 14
 tel.: (32) 670-26-91, (32) 670-37-52, kom.: 515-703-375, 515-703-319
 e-mail: zuris@zuris.pl, rezerwacje@zuris.pl, www.zuris.pl
 Konto: ING Bank Śląski S. A o/Zawiercie nr: 92 1050 1591 1000 0022 6290 3889

JAWORZYNKA k. ISTEKNEJ „JASKÓŁCZE GNIAZDO”

Wpis do rejestru organizatorów nr OR/24/0002/25 (ważny do 07.01.2028r.)

Wpis do rejestru ośrodków nr OD/24/0005/24 (ważny do 10.08.2027r.)

Ośrodek położony jest w samym sercu Beskidów u styku trzech granic: Słowacji, Czech i Polski, otoczony ze wszystkich stron górami. Jest to budynek dla 30 osób z własną stołówką i bazą zabiegową. Pokoje 2 i 3-osobowe z pełnym węzłem sanitarnym, TV i balkonem oraz pokoje typu studio. Ośrodek nie posiada windy.

Profil leczenia: dysfunkcja narządu ruchu, dysfunkcja narządu wzroku, upośledzenie umysłowe, choroba psychiczna, padaczka, schorzenia układu krążenia, kobiety po mastektomii, autyzm, choroby dermatologiczne, choroby neurologiczne, choroby reumatyczne, cukrzyca, mózgowie porażenie dziecięce, otyłość, przewlekłe zapalenie trzustki, zaburzenia depresyjne, zaburzenia rozwoju psychoruchowego, schorzenia laryngologiczne, schorzenia onkologiczne, choroby układu moczowo-płciowego, schorzenia układu oddechowego.

Baza zabiegowa: masaże: ręczny częściowy i całościowy, limfatyczny BOA; prądy: interferencyjne, Tens'a, Trabert'a; magnetoterapia, jonoforeza, laseroterapia, okłady żelowe ciepłe i zimne, okłady borowinowe, gimnastyka indywidualna i zbiorowa, UGUL, hydromasaż, sauna sucha i parowa, inhalacje z olejkami.

Terminy i ceny* turnusów rehabilitacyjnych w 2025r.Turnus zaczyna się **obiadem** w dniu przyjazdu i kończy **obiadem** w dniu wyjazdu.

TERMIN	miejsce w pok. 2, 3-os. lub studio 2+2
12.05-25.05	2900 zł
02.06-15.06	3000 zł
07.07-20.07	
21.07-03.08	
18.08-31.08	
01.09-14.09	2900 zł



- Turnusy z dofinansowaniem PFRON
- Cena dla opiekuna bez zabiegów wynosi: minus 150 zł od ceny skierowania w każdym terminie

* W przypadku znacznego wzrostu cen lub zmiany stawki podatku VAT od towarów i usług cena turnusu może ulec zmianie

Cena turnusu obejmuje:

całodzienne wyżywienie składające się z trzech posiłków (możliwość stosowania diet), zakwaterowanie, badanie lekarskie na początku i końcu turnusu, doraźną opiekę lekarską i pielęgnarską, zabiegi rehabilitacyjne wg wskazań lekarza (3 zabiegi dziennie w dni robocze od poniedziałku do piątku), zajęcia indywidualne i grupowe.

Kopię orzeczenia o stopniu niepełnosprawności, wniosek od lekarza i decyzję o przyznaniu dofinansowania ze środków PFRON prosimy kierować na adres organizatora:
Zakład Usług Rehabilitacyjnych i Socjalnych „NOWAK”, 42-400 Zawiercie, ul. Czysta 14

tel.: (32) 670-26-91, (32) 670-37-52, kom.: 515-703-375, 515-703-319

e-mail: zuris@zuris.pl, rezerwacje@zuris.pl, www.zuris.pl

Konto: ING Bank Śląski S. A o/Zawiercie nr: 92 1050 1591 1000 0022 6290 3889



Wpis do rejestru organizatora nr OR/24/0002/25 (ważny do 07.01.2028r.)

Wpis do rejestru ośrodków nr OD/24/0009/22 (ważny do 26.08.2025r.)

Przyjedź do Uzdrowiska Ustroń po zdrowie! To miejsce, w którym poczujesz się wyjątkowo dobrze. Nasze podejście do medycyny łączy wiedzę światowej sławy lekarzy, fizjoterapeutów i najnowszą technologię z niezwykłą mocą natury, aby pomóc Ci w szybkiej regeneracji. Delektuj się widokiem na malowniczy Beskid Śląski i korzystaj z nowoczesnego kurortu medycznego. Plan rehabilitacji i fizjoterapii zawsze dopasowany jest do Twoich potrzeb, aby uzyskać jak najlepszy efekt terapeutyczny. W lecznictwie wykorzystywane jest bogactwo natury w postaci złóż borowiny i solanki.

Atrakcje w okolicy: pijalnia wód, Park Zdrojowy z fontanną solankową, ścieżką zdrowia i spacerowymi alejkami. W wolnych chwilach warto wstąpić do Klubu Kuracjusza, który organizuje wieczorki taneczne, imprezy kulturalno-rozrywkowe oraz wspólne oglądanie wydarzeń sportowych (dostępne na miejscu: bezprzewodowe WI-FI, kącik szachowy, brydżowy i bilard).

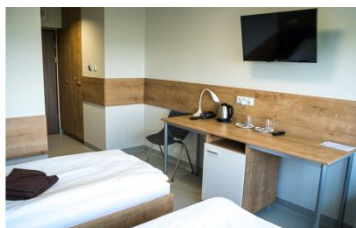
Profil leczenia: dysfunkcja narządu ruchu, w tym osoby poruszające się na wózkach inwalidzkich, schorzenia układu krążenia, schorzenia układu oddechowego, schorzenia neurologiczne, schorzenia onkologiczne, kobiety po mastektomii.

Baza zabiegowa: lampa sollux, laser podczerwieni, jonoforeza, jonoforeza borowinowa, prądy interferencyjne, tonoliza, elektrostymulacja, prądy TENS, prądy Traberta, magnetoterapia, krioterapia miejscowa oraz ogólnoustrojowa, ultradźwięki, okłady fango, kąpiele solankowe, kąpiele kwasowęglowe suche, gimnastyka w basenie solankowym, inhalacje solankowe, masaże lecznicze, kinezyterapia grupowa i na przyrządach, zabiegi z zakresu balneoterapii i hydroterapii.

TERMINY I CENY* TURNUSÓW REHABILITACYJNYCH W 2025 ROKU

Turnus zaczyna się **obiadem** w dniu przyjazdu i kończy **śniadaniem** w dniu wyjazdu.

TERMIN		Miejsce w pok. 2-os.		Pokój 1-os.
		Podwyższony standard	Komfort	Komfort
02.06-16.06	16.06-30.06	3500 zł	3900 zł	4700 zł
30.06-14.07	14.07-28.07			
28.07-11.08	11.08-25.08			
25.08-08.09	08.09-22.09			
22.09-06.10	06.10-20.10			
20.10-03.11	03.11-17.11	3200 zł	3600 zł	4400 zł
17.11-01.12	01.12-15.12			



- Turnusy z dofinansowaniem PFRON
- Cena dla opiekuna bez zabiegów wynosi: minus 200 zł od ceny turnusu w każdym terminie
- Dopłata do pokoju 2-osobowego do pojedynczego wykorzystania wynosi 120 zł / doba
- Dopłata do widoku zachodniego - 10,00 zł / osoba / doba

* W przypadku znacznego wzrostu cen lub zmiany stawki podatku VAT od towarów i usług cena turnusu może ulec zmianie

Cena turnusu obejmuje*:

zakwaterowanie w pokoju o wybranym standardzie, całodienne wyżywienie składające się z trzech posiłków - śniadania w formie bufetu, (możliwość stosowania diet: podstawowej, łatwostrawnej, cukrzycowej, ubogoenergetycznej, z ograniczeniem glutenu dla osób chorych na celiakię), pakiet zabiegów: 10 zabiegów z zakresu kinezyterapii, 10 zabiegów z zakresu fizykoterapii, 4 kąpiele solankowe lub gimnastyki w basenie, 4 masaże mechaniczne Aquatizer, 4 inhalacje solankowe, 1 masaż leczniczy, zakwaterowanie, konsultację lekarską na początku i końcu turnusu, doraźną opiekę lekarską i pielęgniarską, zabiegi rehabilitacyjne wg wskazań lekarza wykonywane w dni robocze od poniedziałku do soboty, zajęcia indywidualne i grupowe.

*Program medyczny dla kobiet po mastektomii zawiera inne zabiegi dostosowane do schorzenia.

Kopię orzeczenia o stopniu niepełnosprawności, wnioszek od lekarza i decyzję o przyznaniu dofinansowania ze środków PFRON prosimy kierować na adres organizatora:
Zakład Usług Rehabilitacyjnych i Socjalnych „NOWAK”, 42-400 Zawiercie, ul. Czysza 14
tel.: (32) 670-26-91, (32) 670-37-52, kom.: 515-703-375, 515-703-319

e-mail: zuris@zuris.pl, rezerwacje@zuris.pl, www.zuris.pl

Konto: ING Bank Śląski S. A o/Zawiercie nr: 92 1050 1591 1000 0022 6290 3889

USTROŃ**„MAZOWSZE MEDI SPA” Sp. z o.o.**

Wpis do rejestru organizatorów nr OR/24/0002/25 (ważny do 07.01.2028r.)

Wpis do rejestru ośrodków nr OD/24/0001/22 (ważny do 20.05.2025r.)

Ośrodek położony jest w dolinie Ustronia Jaszowca, u podnóża gór Beskidu Śląskiego: Czantorii i Równicy. Jest to budynek dla 80 osób z własną restauracją, bazą zabiegową, kawiarnią i krytym basenem kąpielowym. Pokoje 2-osobowe z łazienką, wyposażone w TV, czajnik, telefon, ręczniki i suszarkę do włosów. Dla dyspozycji gości: sauna sucha i Infrared, łaźnia parowa, jacuzzi, siłownia, grota solna, bezprzewodowy Internet i miejsce na ognisko. Ośrodek posiada windę z widokiem na panoramę gór.

Profil leczenia: dysfunkcja narządu ruchu, schorzenia układu krążenia, schorzenia układu oddechowego, choroba psychiczna, upośledzenie umysłowe, padaczka, kobiety po mastektomii, autyzm, choroby neurologiczne, cukrzyca, otyłość, zaburzenia depresyjne, zaburzenia głosu i mowy, zaburzenia rozwoju psychoruchowego, schorzenia onkologiczne, schorzenia reumatyczne.

Baza zabiegowa: krioterapia miejscowa, inhalacje, lampy: biopton, sollux; ultradźwięki, laseroterapia, masaż klasyczny częściowy, okłady borowinowe, pole magnetyczne, grota solna, gimnastyka grupowa w basenie, fonoforeza, interdyn, jonoforeza z lekiem, diadynamik, prądy Tens'a, drenaż limfatyczny BOA. **Zabiegi dla dzieci do 15 lat:** lampy: biopton, sollux; inhalacje, ćwiczenia oddechowe, masaż odcinkowy.

Terminy i ceny* turnusów rehabilitacyjnych w 2025r.:Turnus zaczyna się **kolacją** w dniu przyjazdu i kończy **śniadaniem** w dniu wyjazdu + suchy prowiant.

TERMIN	Turnus STANDARD		Turnus PRESTIGE		Opiekun bez zabiegów
	miejsce w pok. 2-os. standard		miejsce w pok. 2-os. standard		
	Osoba dorosła	Dziecko do 12 lat (1/2 wyżywienia)	Osoba dorosła	Dziecko do 12 lat (1/2 wyżywienia)	
27.04-11.05 11.05-25.05 25.05-08.06 08.06-22.06	3654 zł	2548 zł	3934 zł	2674 zł	3354 zł
22.06-06.07 06.07-20.07 20.07-03.08 03.08-17.08 17.08-31.08 31.08-14.09	3780 zł	2646 zł	4060 zł	2842 zł	3480 zł
14.09-28.09 28.09-12.10 12.10-26.10	3654 zł	2548 zł	3934 zł	2674 zł	3354 zł
26.10-09.11 09.11-23.11 23.11-07.12 07.12-21.12	3444 zł	2408 zł	3724 zł	2604 zł	3144 zł



Turnus STANDARD – 10 gimnastyk grupowych + 10 gimnastyk w basenie + 20 zabiegów fizykalnych w turnusie

Turnus PRESTIGE – 10 gimnastyk grupowych + 10 gimnastyk w basenie + 16 zabiegów fizykalnych

+4 indywidualne zabiegi z fizjoterapeutą: terapia manualna, ćwiczenia usprawniające lub masaż odcinkowy

- Turnusy z dofinansowaniem PFRON
- Dopłata do pokoju Comfort: plus 560 zł do ceny skierowania w każdym terminie
- Pokój 2-os. do pojedynczego wykorzystania: plus 924 zł do ceny skierowania w każdym terminie

* W przypadku znacznego wzrostu cen lub zmiany stawki podatku VAT od towarów i usług cena turnusu może ulec zmianie

Cena turnusu obejmuje:

całodzienne wyżywienie składające się z trzech posiłków - śniadania i kolacje w formie bufetu, (możliwość stosowania diet), zakwaterowanie, badanie lekarskie na początku i końcu turnusu, doraźną opiekę lekarską i pielęgniarską, zabiegi rehabilitacyjne wg wskazań lekarza (20 zabiegów w turnusie + 10 gimnastyk grupowych + 10 gimnastyk w basenie w dni robocze od poniedziałku do piątku) oraz bezlimitowe korzystanie z basenu, jacuzzi, sauny suchej, Infrared, łaźni parowej i siłowni), zajęcia indywidualne i grupowe.

Kopię orzeczenia o stopniu niepełnosprawności, wniosek od lekarza i decyzję o przyznaniu dofinansowania ze środków PFRON prosimy kierować na adres organizatora:
Zakład Usług Rehabilitacyjnych i Socjalnych „NOWAK”, 42-400 Zawiercie, ul. Czysta 14
 tel.: (32) 670-26-91, (32) 670-37-52, kom.: 515-703-375, 515-703-319

e-mail: zuris@zuris.pl, rezerwacje@zuris.pl, www.zuris.pl

Konto: ING Bank Śląski S. A o/Zawiercie nr: 92 1050 1591 1000 0022 6290 3889

7-DNIOWE POBYTY Z ZABIEGAMI

Pobyt zaczyna się **kolacją** w dniu przyjazdu i kończy **śniadaniem** w dniu wyjazdu.

TERMIN	miejsce w pok. 2-os.
05.01-19.01	2485 zł - Standard
02.03-13.04	2765 zł - Comfort
26.10-21.12	3185 zł - Apartament Comfort
19.01-02.03	2625 zł - Standard
27.04-29.06	2905 zł - Comfort
14.09-26.10	3325 zł - Apartament Comfort
13.04-27.04 (Wielkanoc)	2898 zł - Standard
29.06-14.09	3178 zł - Comfort
	3598 zł - Apartament Comfort



W cenie pobytu:

- zakwaterowanie,
- wyżywienie składające się z 3 posiłków dziennie,
- konsultacja z fizjoterapeutą lub lekarzem w celu zlecenia zabiegów,
- 15 zabiegów w ciągu pobytu w dni robocze od poniedziałku do piątku,
- 5 gimnastyk grupowych,
- 5 gimnastyk grupowych w basenie,
- bezpłatne korzystanie z nowoczesnego basenu krytego, sauny suchej, Infrared, łaźni parowej, siłowni, jacuzzi wewnętrznego i zewnętrznego z widokiem na góry,
- wieczór przy muzyce.

Zabiegi rehabilitacyjne w pakiecie:

- 2 x indywidualne zabiegi z fizjoterapeutą: terapia manualna, ćwiczenia usprawniające lub masaż odcinkowy,
- 13 x zabiegi fizykalne:
 - ✓ krioterapia miejscowa,
 - ✓ inhalacje,
 - ✓ lampa bioptron,
 - ✓ ultradźwięki,
 - ✓ laseroterapia,
 - ✓ okłady borowinowe,
 - ✓ lampa sollux,
 - ✓ pole magnetyczne,
 - ✓ grota solna,
 - ✓ gimnastyka grupowa w basenie,
 - ✓ zabiegi z zakresu elektroterapii (m.in. interdyn, jonoforeza z lekiem, diadynamik, prądy Tens'a).

Zakład Usług Rehabilitacyjnych i Socjalnych „NOWAK”, 42-400 Zawiercie, ul. Czysta 14
 tel.: (32) 670-26-91, (32) 670-37-52, kom.: 515-703-375, 515-703-319
 e-mail: zuris@zuris.pl, rezerwacje@zuris.pl, www.zuris.pl
 Konto: ING Bank Śląski S. A o/Zawiercie nr: 92 1050 1591 1000 0022 6290 3889

BRENNA**Ośrodek „REGOR”**

Wpis do rejestru organizatorów nr OR/24/0002/25 (ważny do 07.01.2028r.)

Wpis do rejestru ośrodków nr OD/24/0008/22 (ważny do 08.08.2025r.)

Ośrodek „Regor” położony jest niedaleko centrum miejscowości, niemal nad samą rzeką Brennicą. Jest to kompleks dwóch budynków 2-piętrowych dla 125 osób z własną stołówką, bazą zabiegową i krytym basenem rekreacyjno-rehabilitacyjnym. Pokoje 1, 2, 3, 4, 5-osobowe z łazienką, TV i dostępem do Internetu. Część pokoi posiada balkony z pięknym widokiem na góry. Do dyspozycji gości restauracja, siłownia, grota solna, plac zabaw dla dzieci, boiska sportowe, teren na ognisko i grilla oraz bezpłatny parking. Ośrodek posiada windę.

Profil leczenia: dysfunkcja narządu ruchu, dysfunkcja narządu słuchu, dysfunkcja narządu wzroku, upośledzenie umysłowe, choroba psychiczna, padaczka, schorzenia układu krążenia, kobiety po mastektomii, autyzm, cukrzyca, mózgowie porażenia dziecięce, choroby neurologiczne, choroby układu moczowo-płciowego, choroby układu pokarmowego, choroby układu krwiotwórczego, choroby dermatologiczne, choroby reumatyczne, schorzenia układu oddechowego, schorzenia endokrynologiczne, schorzenia metaboliczne, zaburzenia głosu i mowy.

Baza zabiegowa: masaż termalny, kąpiele: perełkowa, solankowa, wirowa kończyn górnych i dolnych; lampy: bioptron, sollux; ultradźwięki, prądy: interferencyjne, Tens'a; jonoforeza, diadynamik, inhalacje, okłady borowinowe, laseroterapia, krioterapia miejscowa, magnetoterapia, UGUL, gimnastyka indywidualna, grupowa i w basenie.

Terminy i ceny* turnusów rehabilitacyjnych w 2025r.Turnus zaczyna się **obiadem** w dniu przyjazdu i kończy **śniadaniem** w dniu wyjazdu.

TERMIN	miejsce w pok. 2, 3, 4, 5-os.	Pok.1-os.
02.04-16.04	2150 zł	2570 zł
24.04-08.05	2500 zł	2920 zł
**10.05-24.05	2650 zł	3070 zł
**27.05-10.06	2750 zł	3170 zł
**12.06-26.06	2850 zł	3270 zł
**28.06-12.07	3000 zł	3420 zł
**13.07-27.07	3050 zł	3470 zł
**28.07-11.08		
**12.08-26.08		
**01.09-15.09	3000 zł	3420 zł
**16.09-30.09	2850 zł	3270 zł
**01.10-15.10	2800 zł	3220 zł
**16.10-30.10		
03.11-17.11	2400 zł	2820 zł
18.11-02.12	2300 zł	2720 zł
**03.12-17.12	2400 zł	2820 zł



**Turnusy z dofinansowaniem PFRON

- Cena dla opiekuna bez zabiegów wynosi: minus 200 zł od ceny skierowania w każdym terminie
- Dopłata do pokoju z balkonem: plus 50 zł do ceny skierowania w każdym terminie

* W przypadku znacznego wzrostu cen lub zmiany stawki podatku VAT od towarów i usług cena turnusu może ulec zmianie

Cena turnusu obejmuje:

całodzienne wyżywienie składające się z trzech posiłków -śniadania i kolacje w formie bufetu, (możliwość stosowania diet za dopłatą), zakwaterowanie, badanie lekarskie na początku i końcu turnusu, doraźną opiekę lekarską i pielęgniarską, zabiegi rehabilitacyjne wg wskazań lekarza (2 zabiegi dziennie w dni robocze od poniedziałku do piątku, 2 warsztaty terapeutyczne, bezpłatne wejścia do groty solnej (sobota, niedziela), gimnastyka w basenie i gimnastyka poranna w dni robocze (minimum 5 uczestników, żeby zajęcia się odbyły) oraz bezlimitowe korzystanie z basenu i siłowni, zajęcia indywidualne i grupowe.

Kopię orzeczenia o stopniu niepełnosprawności, wniosek od lekarza i decyzję o przyznaniu dofinansowania ze środków PFRON prosimy kierować na adres organizatora:
Zakład Usług Rehabilitacyjnych i Socjalnych „NOWAK”, 42-400 Zawiercie, ul. Czysła 14
 tel.: (32) 670-26-91, (32) 670-37-52, kom.: 515-703-375, 515-703-319
 e-mail: zuris@zuris.pl, rezerwacje@zuris.pl, www.zuris.pl
 Konto: ING Bank Śląski S. A o/Zawiercie nr: 92 1050 1591 1000 0022 6290 3889

BRENNA**Ośrodek Wczasowo-Rehabilitacyjny „MALWA”**

Wpis do rejestru organizatorów nr OR/24/0002/25 (ważny do 07.01.2028r.)

Wpis do rejestru ośrodków nr OD/24/0004/22 (ważny do 13.07.2025r.)

OWR „Malwa” położony jest w Beskidzie Śląskim, w odległości ok. 1km od centrum miejscowości. Jest to budynek 2-piętrowy, podzielony na część A i część B dla ok. 60 osób, z własną stołówką i bazą zabiegową. Pokoje 1, 2, 3, 4-osobowe z łazienką i TV oraz pokoje typu studio. Do dyspozycji gości: kawiarnia, plac zabaw dla dzieci, sala gimnastyczna i bezpłatny parking. Ośrodek nie posiada windy.

Profil leczenia: dysfunkcja narządu ruchu, upośledzenie umysłowe, choroba psychiczna, padaczka, schorzenia układu krążenia, schorzenia endokrynologiczne, schorzenia reumatyczne, cukrzyca, choroby neurologiczne, schorzenia układu oddechowego, choroby narządów wydzielania wewnętrznego, choroby układu pokarmowego, choroby układu krwiotwórczego, schorzenia laryngologiczne, kobiety po mastektomii, choroby układu moczowo-płciowego, otyłość, schorzenia metaboliczne.

Baza zabiegowa: atlas, drabinki, materace, rotory, rowerki treningowe, UGUL, kąpiel wirowa kończyn górnych i dolnych, masaże: częściowy, limfatyczny; ultradźwięki, krioterapia miejscowa, okłady borowinowe, pole magnetyczne, inhalacje, lampa sollux, prądy: Tens'a, interferencyjne, Trabert'a; elektrostymulacja, jonoforeza, laser.

Terminy i ceny* turnusów rehabilitacyjnych w 2025r.Turnus zaczyna się **obiadem** w dniu przyjazdu i kończy **śniadaniem** w dniu wyjazdu.

TERMIN	miejsce w pok. 2-os.	
	Kuracjusz	Opiekun (2 zabiegi)
10.03-24.03	2500 zł	2400 zł
19.05-02.06	2750 zł	2650 zł
02.06-16.06	2850 zł	2750 zł
16.06-30.06	2950 zł	2850 zł
04.08-18.08	3000 zł	2900 zł
18.08-01.09		
01.09-15.09	2950 zł	2850 zł
15.09-29.09	2850 zł	2750 zł
29.09-13.10	2750 zł	2650 zł
03.11-17.11	2400 zł	2300 zł



- Turnusy z dofinansowaniem PFRON
- Dopłata do pokoju z balkonem: plus 50 zł do ceny skierowania w każdym terminie
- Dopłata do pokoju 1-osobowego: od 200 zł do 500 zł do ceny skierowania w każdym terminie
- Dopłata do pokoju typu studio dla dwóch osób: plus 700 zł do ceny skierowania w każdym terminie

* W przypadku znacznego wzrostu cen lub zmiany stawki podatku VAT od towarów i usług cena turnusu może ulec zmianie

Cena turnusu obejmuje:

całodzienne wyżywienie składające się z trzech posiłków: śniadania i kolacje w formie bufetu, obiady serwowane (możliwość stosowania diet: lekkostrawna, cukrzycowa, wegetariańska lub za dopłatą 300 zł/os./turnus – dieta bezglutenowa), zakwaterowanie, badanie lekarskie na początku i końcu turnusu, doraźną opiekę lekarską i pielęgniarską, zabiegi rehabilitacyjne wg wskazań lekarza (3 zabiegi dziennie w dni robocze od poniedziałku do piątku oprócz pierwszego i ostatniego dnia turnusu), wycieczka autokarowa, wycieczka piesza, występ regionalnego artysty, przejazd bryczką, ognisko, wieczorek taneczny.

Kopię orzeczenia o stopniu niepełnosprawności, wnioszek od lekarza i decyzję o przyznaniu dofinansowania ze środków PFRON prosimy kierować na adres organizatora:
Zakład Usług Rehabilitacyjnych i Socjalnych „NOWAK”, 42-400 Zawiercie, ul. Czysta 14
 tel.: (32) 670-26-91, (32) 670-37-52, kom.: 515-703-375, 515-703-319
 e-mail: zuris@zuris.pl, rezerwacje@zuris.pl, www.zuris.pl
 Konto: ING Bank Śląski S. A o/Zawiercie nr: 92 1050 1591 1000 0022 6290 3889

**SZCZYRK**

Ośrodek Rehabilitacyjno Wypoczynkowy „ADAM” Chabrzyk i Wspólnicy Sp. Jawna

Wpis do rejestru organizatorów nr OR/24/0002/25 (ważny do 07.01.2028r.)

Wpis do rejestru ośrodków nr OD/24/0002/22 (ważny do 07.07.2025r.)

ORW „Adam” znajduje się w samym centrum Szczyrku, na równym terenie, u podnóża Klimczoka i Skrzycznego, nad rzeką Żylicą – co zapewnia spokój i wypoczynek. Jest to budynek 3-piętrowy dla 150 osób oraz dobudowane nowe skrzydło dla 60 osób z własną stołówką, bazą zabiegową, salą gimnastyczną i biblioteczką. Pokoje 1, 2 i 3-osobowe z łazienkami i TV. Ośrodek posiada windę oraz parking płatny niestrzeżony (5 zł/doba). Ośrodek nie przyjmuje zwierząt.

Profil leczenia: dysfunkcja narządu ruchu, w tym osoby poruszające się na wózkach inwalidzkich, upośledzenie umysłowe, choroba psychiczna, choroby układu krążenia, schorzenia neurologiczne, padaczka, schorzenia układu oddechowego, schorzenia układu pokarmowego, schorzenia układu moczowo-płciowego, dysfunkcja narządu wzroku, dysfunkcja narządu słuchu, schorzenia dermatologiczne, schorzenia endokrynologiczne, mózgowie porażenie dziecięce, autyzm, zaburzenia głosu i mowy, schorzenia alergiczne, schorzenia reumatyczne, schorzenia onkologiczne, kobiety po mastektomii, schorzenia metaboliczne, schorzenia laryngologiczne, schorzenia narządów wydzielania wewnętrznego.

Baza zabiegowa: gimnastyka indywidualna i zbiorowa, UGUL, inhalacje solankowe, kąpiele: wirowa kończyn górnych i dolnych, perełkowa; lampy: Bio-V, sollux; laseroterapia, magnetronik, masaże: suchy, pneumatyczny-BOA, wibracyjny; drenaż limfatyczny, HIVAMAT, łóżko masujące-suchy masaż wodny, mata masująca, okłady borowinowe, krioterapia miejscowa, prądy: interferencyjne, Tens'a; elektrostymulacja, diadynamik, jonoforeza, fonoforeza, tlenoterapia, ultradźwięki.

Terminy i ceny* turnusów rehabilitacyjnych w 2025r.

Turnus zaczyna się **obiadem** w dniu przyjazdu i kończy **śniadaniem** w dniu wyjazdu.

TERMIN	miejsce w pok. 2-os.	miejsce w pok. 3-os.	Pok. 1-osob.
•09.04-23.04	2750 zł	2550 zł	3250 zł
26.04-10.05			
13.05-27.05	3000 zł	2800 zł	3500 zł
30.05-13.06	3100 zł	2900 zł	3600 zł
16.06-30.06	3200 zł	3000 zł	3700 zł
03.07-17.07	3250 zł	3050 zł	3750 zł
20.07-03.08			
06.08-20.08			
23.08-06.09			
09.09-23.09	3200 zł	3000 zł	3700 zł
26.09-10.10	3000 zł	2800 zł	3500 zł
13.10-27.10	2850 zł	2650 zł	3350 zł
•02.11-16.11	2350 zł	2150 zł	2850 zł
•18.11-02.12			
•04.12-18.12			
21.12-04.01.26	3600 zł	3400 zł	4200 zł

- Turnusy z dofinansowaniem PFRON
- Zniżka do pokoju na III piętrze bez balkonu: minus 200 zł od ceny skierowania w każdym terminie
- Dopłata do nowej części budynku: plus 300 zł do ceny skierowania w każdym terminie
- Istnieje możliwość pobytów 7-dniowych. Pobyty 7-dniowe w pozostałych terminach możliwe tylko na III piętrze bez balkonu

* W przypadku znacznego wzrostu cen lub zmiany stawki podatku VAT od towarów i usług cena turnusu może ulec zmianie

Cena turnusu obejmuje:

całodzienne wyżywienie składające się z trzech posiłków w formie bufetu szwedzkiego, zakwaterowanie, badanie lekarskie na początku i końcu turnusu, doraźną opiekę lekarską i pielęgniarską, zabiegi rehabilitacyjne wg wskazań lekarza (2 zabiegi indywidualne + 2 zabiegi grupowe dziennie przez 10 dni), 2 wycieczki autokarowe, 2 wieczorki taneczne, seanse filmowe, wieczór z góralami, zajęcia z jogi, zajęcia plastyczne, piesze wycieczki, wyjście na basen, dostęp do siłowni.



Kopię orzeczenia o stopniu niepełnosprawności, wniosek od lekarza i decyzję o przyznaniu dofinansowania ze środków PFRON prosimy kierować na adres organizatora:
Zakład Usług Rehabilitacyjnych i Socjalnych „NOWAK”, 42-400 Zawiercie, ul. Czysa 14
 tel.: (32) 670-26-91, (32) 670-37-52, kom.: 515-703-375, 515-703-319
 e-mail: zuris@zuris.pl, rezerwacje@zuris.pl, www.zuris.pl
 Konto: ING Bank Śląski S. A o/Zawiercie nr: 92 1050 1591 1000 0022 6290 3889



KRYNICA-ZDRÓJ Ośrodek Sanatoryjno-Wypoczynkowy „LWIGRÓD”

Wpis do rejestru organizatorów nr OR/24/0002/25 (ważny do 07.01.2028r.)

Wpis do rejestru ośrodków nr OD/12/0001/23 (ważny do 19.01.2026r.)

OSW "Lwigród" położony jest w centrum Krynicy na zboczu góry Jasiennik. Główne wejście sąsiaduje ze słynnym Parkiem Nitribitta. Jest to budynek 6-piętrowy dla 250 osób z własną stołówką, Zakładem Przyrodolecznictwem i basenem rehabilitacyjnym. Komfortowe pokoje 2-osobowe z łazienką, TV, czajnikiem i telefonem. Ośrodek posiada 2 windy.

Profil leczenia: dysfunkcja narządu ruchu w tym osoby poruszające się na wózkach inwalidzkich, dysfunkcja narządu słuchu, upośledzenie umysłowe, choroba psychiczna, padaczka, schorzenia układu krążenia, schorzenia układu oddechowego, schorzenia neurologiczne, choroby układu pokarmowego, choroby układu moczowo-płciowego, cukrzyca, schorzenia alergiczne, choroby narządów wydzielania wewnętrznego, schorzenia reumatyczne, schorzenia układu krwiotwórczego, mózgowe porażenie dziecięce, choroby dermatologiczne, zaburzenia głosu i mowy, przewlekłe zapalenie trzustki, kobiety po mastektomii, zaburzenia rozwoju psychoruchowego, schorzenia laryngologiczne.

Baza zabiegowa: okłady i zawijania borowinowe, kąpiele: borowinowa, solankowa, mineralna, perełkowa, sucha gazowa CO₂, 4-komorowa, solankowo – borowinowa; półkąpiel wirowa, masaże: podwodny, wirowy kończyn górnych i dolnych, pneumatyczny, wibracyjny AQUAI, BOA, klasyczny; bicze szkockie, diadynamik, interdyn, galwanizacja, prądy Trabert'a i Tens'a, ultradźwięki, magnetronik, lampa sollux, inhalacje solankowe, laseroterapia, laser wysokoenergetyczny, krioterapia punktowa, kriosaua, fala uderzeniowa, aquavibron, gimnastyka indywidualna, zbiorowa i w basenie, fasony borowinowe, ścieżka Kneippa.

Terminy i ceny* turnusów rehabilitacyjnych w 2025r.:

Turnus zaczyna się **obiadem** w dniu przyjazdu i kończy **obiadem** w dniu wyjazdu.

TERMIN		miejsce w pok. 2-os. Komfort
15.01-28.01 29.01-11.02	12.02-25.02	3700 zł
26.02-11.03 12.03-25.03 26.03-08.04	09.04-22.04 22.04-05.05	3450 zł
05.05-18.05 19.05-01.06	02.06-15.06 16.06-29.06	3700 zł
30.06-13.07 14.07-27.07 28.07-10.08	11.08-24.08 25.08-07.09	3900 zł
08.09-21.09	22.09-05.10	3700 zł
06.10-19.10 20.10-02.11 03.11-16.11	17.11-30.11 01.12-14.12	3500 zł
14.12-27.12		3800 zł



- Turnusy z dofinansowaniem PFRON

* W przypadku znacznego wzrostu cen lub zmiany stawki podatku VAT od towarów i usług cena turnusu może ulec zmianie

Cena turnusu obejmuje:

całodzienne wyżywienie składające się z trzech posiłków - śniadania w formie bufetu, (możliwość stosowania diet), zakwaterowanie, badanie lekarskie na początku i końcu turnusu, doraźną opiekę lekarską i pielęgniarstwa, zabiegi rehabilitacyjne wg wskazań lekarza (do 21 zabiegów w turnusie + karnet na 10 wejść na basen i strefę relaksacyjną: sauna, jacuzzi, siłownia, w dni robocze od poniedziałku do piątku), zajęcia indywidualne i grupowe.

Kopię orzeczenia o stopniu niepełnosprawności, wnioszek od lekarza i decyzję o przyznaniu dofinansowania ze środków PFRON prosimy kierować na adres organizatora:
Zakład Usług Rehabilitacyjnych i Socjalnych „NOWAK”, 42-400 Zawiercie, ul. Czysta 14

tel.: (32) 670-26-91, (32) 670-37-52, kom.: 515-703-375, 515-703-319

e-mail: zuris@zuris.pl, rezerwacje@zuris.pl, www.zuris.pl

Konto: ING Bank Śląski S. A o/Zawiercie nr: 92 1050 1591 1000 0022 6290 3889

KRYNICA-ZDRÓJ**Sanatorium „ENERGETYK”**

Wpis do rejestru organizatorów nr OR/24/0002/25 (ważny do 07.01.2028r.)

Wpis do rejestru ośrodków nr OD/12/0008/22 (ważny do 12.08.2025r.)

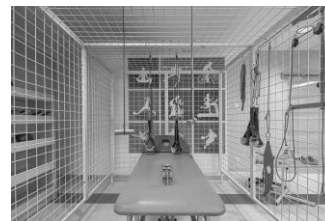
Sanatorium „Energetyk” położone jest w bezpośrednim sąsiedztwie Parku Zdrojowego, w odległości ok. 500m od Deptaka. Jest to kameralny budynek dla 80 osób z własną stołówką i bazą zabiegową. Zakwaterowanie w pokojach 1 i 2-osobowych z łazienką, balkonem, TV-SAT i czajnikiem. Sanatorium posiada nowoczesną windę w pełni przystosowaną dla osób niepełnosprawnych.

Profil leczenia: dysfunkcja narządu ruchu, schorzenia układu krążenia, schorzenia układu oddechowego, upośledzenie umysłowe, choroby neurologiczne, padaczka, schorzenia alergiczne, schorzenia narządów wydzielania wewnętrznego, schorzenia reumatyczne, schorzenia układu krwiotwórczego, choroby układu moczowo-płciowego, choroby układu pokarmowego, cukrzyca, mózgowie porażenie dziecięce, choroby dermatologiczne, zaburzenia głosu i mowy, przewlekłe zapalenie trzustki, kobiety po mastektomii, choroby przemiany materii, schorzenia endokrynologiczne, schorzenia onkologiczne, otyłość, schorzenia metaboliczne, schorzenia laryngologiczne, zaburzenia depresyjne.

Baza zabiegowa: aquavibron, okłady: borowinowe, galwano-borowinowe, krzemionkowe; kąpiele: perełkowa, wirowa kończyn dolnych i kręgosłupa, sucha kwasowęglowa; masaże: wirowy kończyn dolnych i górnych, klasyczny częściowy kręgosłupa, pneumatyczny BOA; drenaż limfatyczny, jonoforeza, lampy: bioptron, sollux; laser biostymulujący, inhalacje, fasony borowinowe, diadynamik, interdyn, magnetronik, prądy: Tens'a, Trabert'a, Kotz'a; ultradźwięki, elektrostymulacja, krioterapia miejscowa, Hydro-Jet, intervac, hydromasaż, gimnastyka indywidualna i zbiorowa.

Terminy i ceny* turnusów rehabilitacyjnych w 2025r.:Turnus zaczyna się **obiadem** w dniu przyjazdu i kończy **śniadaniem** w dniu wyjazdu.

TERMIN	miejsce w pok. 2-os.
16.03-29.03	3350 zł
04.04-17.04	3350 zł
18.04-01.05	3550 zł
04.05-17.05	3500 zł
18.05-31.05	3500 zł
01.06-14.06	3550 zł
15.06-28.06	3600 zł
29.06-12.07	3600 zł
13.07-26.07	3750 zł
27.07-09.08	3790 zł
**10.08-23.08	3750 zł
**24.08-06.09	3600 zł
**30.09-13.10	3400 zł
13.10-26.10	3350 zł
26.10-08.11	3300 zł
09.11-22.11	
23.11-06.12	
07.12-20.12	



**Turnusy z dofinansowaniem PFRON

➤ Dopłata do pokoju 1-osobowego: plus 900 zł do ceny skierowania w każdym terminie

* W przypadku znacznego wzrostu cen lub zmiany stawki podatku VAT od towarów i usług cena turnusu może ulec zmianie

Cena turnusu obejmuje:

całodzienne wyżywienie składające się z trzech posiłków (możliwość stosowania diet), zakwaterowanie, badanie lekarskie na początku i końcu turnusu, doraźną opiekę lekarską i pielęgnarską, zabiegi rehabilitacyjne wg wskazań lekarza (30 zabiegów w ciągu turnusu w dni robocze oprócz pierwszego i ostatniego dnia turnusu), zajęcia indywidualne i grupowe.

Kopię orzeczenia o stopniu niepełnosprawności, wnioszek od lekarza i decyzję o przyznaniu dofinansowania ze środków PFRON prosimy kierować na adres organizatora:
Zakład Usług Rehabilitacyjnych i Socjalnych „NOWAK”, 42-400 Zawiercie, ul. Czysta 14
 tel.: (32) 670-26-91, (32) 670-37-52, kom.: 515-703-375, 515-703-319

e-mail: zuris@zuris.pl, rezerwacje@zuris.pl, www.zuris.pl

Konto: ING Bank Śląski S. A o/Zawiercie nr: 92 1050 1591 1000 0022 6290 3889



Wpis do rejestru organizatora nr OR/24/0002/25 (ważny do 07.01.2028r.)

Wpis do rejestru ośrodka nr OD/12/0025/22 (ważny do 03.11.2025r.)

CZiR „Geovita” znajduje się w uzdrowskiej części Muszyny-Złockie. Jest to budynek 3–piętrowy dla 100 osób z własną stołówką, bazą zabiegową i krytym basenem kąpielowym z podgrzewaną wodą. Pokoje 1 i 2–osobowe z łazienką, telefonem, TV, czajnikiem i suszarką do włosów. Do dyspozycji gości: korty tenisowe, stół do tenisa stołowego, sala zabaw dla dzieci, bezprzewodowy Internet, ogród rekreacyjny, chata grillowa i kijki do Nordic Walking. Ośrodek posiada windę.

Profil leczenia: dysfunkcja narządu ruchu, w tym osoby poruszające się na wózkach inwalidzkich, schorzenia układu oddechowego, schorzenia układu krążenia, upośledzenie umysłowe, choroba psychiczna, padaczka, cukrzyca, choroby układu pokarmowego, choroby układu moczowo-płciowego, choroby neurologiczne, choroby narządów wydzielania wewnętrznego, kobiety po mastektomii, zaburzenia głosu i mowy, choroby dermatologiczne, mózgowo porażenie dziecięce, schorzenia alergiczne, schorzenia układu krwiotwórczego, schorzenia reumatyczne, schorzenia laryngologiczne, przewlekłe zapalenie trzustki, zaburzenia rozwoju psychoruchowego, całościowe zaburzenia rozwojowe, autyzm, choroby przemiany materii, schorzenia endokrynologiczne, schorzenia metaboliczne, schorzenia onkologiczne, otyłość, zaburzenia depresyjne.

Baza zabiegowa: diadynamik, interdyn, ultradźwięki, jonoforeza, laser terapeutyczny, bicze szkockie, kąpiele: perełkowa, solankowa; miejscowe okłady borowinowe, lampy: sollux, kwarcowa; inhalacje ultradźwiękowe, gimnastyka w basenie, magnetronic, Nordic Walking.

Terminy i ceny* turnusów rehabilitacyjnych w 2025r.:

Turnus zaczyna się **obiadokolacją** w dniu przyjazdu i kończy **śniadaniem** w dniu wyjazdu.

TERMIN	miejsce w pok. 2-os.	Pok. 1-os.
17.05-31.05	3375 zł	3630 zł
31.05-14.06	3475 zł	3685 zł
14.06-28.06		
30.08-13.09		
13.09-27.09		
27.09-11.10	3375 zł	3630 zł



- Turnusy z dofinansowaniem PFRON
 - Cena dla opiekuna bez zabiegów wynosi: minus 150 zł od ceny skierowania w każdym terminie
- * W przypadku znacznego wzrostu cen lub zmiany stawki podatku VAT od towarów i usług cena turnusu może ulec zmianie

Cena turnusu obejmuje:

całodzienne wyżywienie składające się z trzech posiłków - śniadania i kolacje w formie bufetu, (możliwość stosowania diet), zakwaterowanie, badanie lekarskie na początku turnusu, doraźną opiekę lekarską i pielęgniarską, zabiegi rehabilitacyjne wg wskazań lekarza (20 zabiegów + 10 gimnastyk w basenie w ciągu turnusu w dni robocze od poniedziałku do piątku oraz bezlimitowy dostęp do basenu i sauny w wyznaczonych godzinach popołudniowych, kuracja pitna), zajęcia indywidualne i grupowe.

Kopię orzeczenia o stopniu niepełnosprawności, wniosek od lekarza i decyzję o przyznaniu dofinansowania ze środków PFRON prosimy kierować na adres organizatora:
Zakład Usług Rehabilitacyjnych i Socjalnych „NOWAK”, 42-400 Zawiercie, ul. Czysta 14

tel.: (32) 670-26-91, (32) 670-37-52, kom.: 515-703-375, 515-703-319

e-mail: zuris@zuris.pl, rezerwacje@zuris.pl, www.zuris.pl

Konto: ING Bank Śląski S. A o/Zawiercie nr: 92 1050 1591 1000 0022 6290 3889

IWONICZ-ZDRÓJ**Oddział Sanatoryjny „POD JODŁĄ”**

Wpis do rejestru organizatorów nr OR/24/0002/25 (ważny do 07.01.2028r.)

Wpis do rejestru ośrodków nr OD/18/0005/24 (ważny do 14.09.2027r.)

**Szpital Uzdrawiskowo-Rehabilitacyjny „EXCELSIOR”**

Wpis do rejestru ośrodków nr OD/18/0020/22 (ważny do 25.07.2025r.)

OS „Pod Jodłą” położony jest w centrum uzdrowiska. Posiada 87 miejsc w pokojach standard plus 1 i 2-osobowych z łazienką, TV, radiem, i telefonem. Na miejscu znajduje się stołówka. Zabiegi wykonywane są w Centrum Lecznictwa Uzdrawiskowego odległym o ok. 150m. Ośrodek posiada windę i bezpłatny dostęp do Internetu (Wi-Fi).

Profil leczenia: schorzenia układu oddechowego, kobiety po mastektomii, schorzenia układu pokarmowego, choroby układu moczowo-płciowego, schorzenia alergiczne, choroby przemiany materii.

SzUR „Excelsior” położony jest ok. 500m od centrum uzdrowiska, w otoczeniu lasów mieszanych. Jest to budynek dla 280 osób z własną stołówką, bazą zabiegową, świetlicą i kawiarenką. Zakwaterowanie w pokojach 1, 2 i 3-osobowych z łazienką, TV, radiem i telefonem. Dostępne są pokoje standard i standard plus. Ośrodek posiada windy i bezpłatny dostęp do Internetu (Wi-Fi). Przy obiekcie znajduje się płatny parking.

Profil leczenia: dysfunkcja narządu ruchu w tym osoby poruszające się na wózkach inwalidzkich, upośledzenie umysłowe, padaczka, choroby neurologiczne, choroby układu moczowo-płciowego, choroby układu pokarmowego, schorzenia układu oddechowego, schorzenia układu krążenia, cukrzyca, zaburzenia głosu i mowy, schorzenia alergiczne, schorzenia reumatyczne, choroby przemiany materii, kobiety po mastektomii.

Baza zabiegowa: kąpiele: kwasowęglowa, wirowa, solankowa, solankowo-borowinowa, perełkowa; zawijania i okłady borowinowe, masaże: ręczny, podwodny, pneumatyczny; aquavibron, drenaż limfatyczny, gimnastyka indywidualna i zbiorowa, gimnastyka w basenie, inhalacje solankowe, magnetronik, interdyn, diadynamik, galwanizacja, terapuls, jonoforeza, ultradźwięki, laseroterapia, lampy: Bio-V, sollux; sanotherm, kriosaua.

Terminy i ceny turnusów rehabilitacyjnych w 2025r.Turnus zaczyna się **obiadem** w dniu przyjazdu i kończy **śniadaniem** w dniu wyjazdu.

TERMIN		Pokoje standard			Pokoje standard plus		
		pok.1-os.	miejsce w pok. 2-os.	miejsce w pok. 3-os.	pok.1-os.	miejsce w pok. 2-os.	miejsce w pok. 3-os.
08.05-22.05	***31.07-14.08	3885 zł	3390 zł	2910 zł	4200 zł	3720 zł	3235 zł
22.05-05.06	14.08-28.08						
05.06-19.06	28.08-11.09						
19.06-03.07	**29.08-12.09						
03.07-17.07	11.09-25.09						
***17.07-31.07							
25.09-09.10		3720 zł	3230 zł	2745 zł	4040 zł	3555 zł	3070 zł
09.10-23.10	06.11-20.11	3560 zł	3065 zł	2580 zł	3885 zł	3390 zł	2910 zł
23.10-06.11	20.11-04.12						



➤ Turnusy z dofinansowaniem PFRON

** Turnus tylko w Szpitalu Uzdrawiskowo-Rehabilitacyjnym „Excelsior”

*** Turnus tylko w Oddziale Sanatoryjnym „Pod Jodłą”

* W przypadku znacznego wzrostu cen lub zmiany stawki podatku VAT od towarów i usług cena turnusu może ulec zmianie

Cena turnusu obejmuje:

całodzienne wyżywienie składające się z trzech posiłków (możliwość stosowania diet), zakwaterowanie, badanie lekarskie na początku i końcu turnusu, doraźną opiekę lekarską i pielęgniarską, zabiegi rehabilitacyjne wg wskazań lekarza (3 zabiegi dziennie w dni robocze od poniedziałku do soboty), 2 seanse relaksacyjne w jaskini solnej, kuracja pitna, zajęcia indywidualne i grupowe, zwiedzanie Iwonicza-Zdroju z przewodnikiem.

Kopię orzeczenia o stopniu niepełnosprawności, wniosek od lekarza i decyzję o przyznaniu dofinansowania ze środków PFRON prosimy kierować na adres organizatora:
Zakład Usług Rehabilitacyjnych i Socjalnych „NOWAK”, 42-400 Zawiercie, ul. Czysta 14

tel.: (32) 670-26-91, (32) 670-37-52, kom.: 515-703-375, 515-703-319

e-mail: zuris@zuris.pl, rezerwacje@zuris.pl, www.zuris.pl

Konto: ING Bank Śląski S. A o/Zawiercie nr: 92 1050 1591 1000 0022 6290 3889

IWONICZ-ZDRÓJ**Sanatorium Uzdrowskowie nr IV**

Wpis do rejestru organizatorów nr OR/24/0002/25 (ważny do 07.01.2028r.)

Wpis do rejestru ośrodków nr OD/18/0009/22 (ważny do 27.04.2025r.)

Oddział Sanatoryjny „STARE ŁAZIENKI”

Wpis do rejestru ośrodków nr OD/18/0004/24 (ważny do 04.09.2027r.)

Sanatorium nr IV usytuowane jest w budynku Centrum Lecznictwa Uzdrowskiego. Posiada 37 miejsc w pokojach standard plus 2 i 3-osobowych z łazienką, telefonem, TV i radiem. Sanatorium dysponuje pełną bazą zabiegową, stołówką, gabinetem lekarskim i zabiegowym, basenem krytym, gabinetem odnowy biologicznej SPA&Wellness. Ośrodek posiada windę i bezpłatny dostęp do Internetu (Wi-Fi).

Profil leczenia: dysfunkcja narządu ruchu, upośledzenie umysłowe, choroba psychiczna, choroby neurologiczne, choroby układu pokarmowego, schorzenia układu oddechowego, schorzenia układu krążenia, cukrzyca, zaburzenia głosu i mowy, schorzenia alergiczne, schorzenia reumatyczne, choroby przemiany materii, choroby układu moczowo-płciowego, kobiety po mastektomii.

OS „Stare Łazienki” położony jest w centrum uzdrowiska. Posiada 57 miejsc w pok. 1 i 2-os. z łazienką, TV, telefonem i radiem. Na miejscu znajduje się stołówka i świetlica. Zabiegi wykonywane są w Centrum Lecznictwa Uzdrowskiego odległym o ok. 100m. Ośrodek posiada windę i bezpłatny dostęp do Internetu (Wi-Fi).

Profil leczenia: dysfunkcja narządu ruchu, schorzenia układu oddechowego, kobiety po mastektomii, schorzenia układu pokarmowego, choroby układu moczowo-płciowego, schorzenia alergiczne, choroby przemiany materii.

Baza zabiegowa: kąpiele: kwasowęglowa, wirowa, solankowa, solankowo-borowinowa, perełkowa; zawijania i okłady borowinowe, masaże: ręczny, podwodny, pneumatyczny; aquavibron, drenaż limfatyczny, gimnastyka indywidualna i zbiorowa, gimnastyka w basenie, inhalacje solankowe, magnetronik, interdyn, diadynamik, galwanizacja, terapię, jonoforeza, ultradźwięki, laseroterapia, lampy: Bio-V, sollux; sanotherm, kriosaua.

Terminy i ceny turnusów rehabilitacyjnych w 2025r.Turnus zaczyna się **obiadem** w dniu przyjazdu i kończy **śniadaniem** w dniu wyjazdu.

TERMIN		STARE ŁAZIENKI Pokoje standard			STARE ŁAZIENKI SANATORIUM NR IV Pokoje standard plus		
		pok.1-os.	miejsce w pok. 2-os.	miejsce w pok. 3-os.	pok.1-os.	miejsce w pok. 2-os.	miejsce w pok. 3-os.
08.05-22.05	17.07-31.07	3885 zł	3390 zł	2910 zł	4200 zł	3720 zł	3235 zł
22.05-05.06	31.07-14.08						
05.06-19.06	14.08-28.08						
19.06-03.07	28.08-11.09						
03.07-17.07	11.09-25.09						
25.09-09.10		3720 zł	3230 zł	2745 zł	4040 zł	3555 zł	3070 zł
09.10-23.10	06.11-20.11	3560 zł	3065 zł	2580 zł	3885 zł	3390 zł	2910 zł
23.10-06.11	20.11-04.12						



➤ Turnusy z dofinansowaniem PFRON

* W przypadku znacznego wzrostu cen lub zmiany stawki podatku VAT od towarów i usług cena turnusu może ulec zmianie

Cena turnusu obejmuje:

całodzienne wyżywienie składające się z trzech posiłków (możliwość stosowania diet), zakwaterowanie, badanie lekarskie na początku i końcu turnusu, doraźną opiekę lekarską i pielęgniarską, zabiegi rehabilitacyjne wg wskazań lekarza (3 zabiegi dziennie w dni robocze od poniedziałku do soboty), 2 seanse relaksacyjne w jaskini solnej, kuracja pitna, zajęcia indywidualne i grupowe, zwiedzanie Iwonicza-Zdroju z przewodnikiem.

Kopię orzeczenia o stopniu niepełnosprawności, wnioszek od lekarza i decyzję o przyznaniu dofinansowania ze środków PFRON prosimy kierować na adres organizatora:
Zakład Usług Rehabilitacyjnych i Socjalnych „NOWAK”, 42-400 Zawiercie, ul. Czysa 14

tel.: (32) 670-26-91, (32) 670-37-52, kom.: 515-703-375, 515-703-319

e-mail: zuris@zuris.pl, rezerwacje@zuris.pl, www.zuris.pl

Konto: ING Bank Śląski S. A o/Zawiercie nr: 92 1050 1591 1000 0022 6290 3889